



COYNE-FARMS JABIR

VELTHUIS SUPERSONIC ALYSSA VG-87-2YR-CAN 11\*

MISTY SPRINGS SUPERSONIC

VELTHUIS SG MOM ALESIA VG-87-2YR-CAN 23\*

LONG-LANGS OMAN OMAN

ALLYNDALE-I GOLDWYN ALBANY VG-87-2YR-CAN 14\*

GLPI +2980 PRO\$ 1199

EX-90-CAN DPF MFF RDF BLF CNF BYF MWF

HH1F HH2F HH3F HH4F HH5F HH6F HCDF

CVF

HMWF

Num.Reg #: HOCANM108798853

aAa: 345126

DMS: 246

Nacimiento: 01/20/2014

Kappa Caseína: BB

Beta Caseína: A1A2

PRODUCCION	484 Rebaños	973 Hijas	99% Rep.	GEBV 25*DEC	
Leche kg	203	Grasa kg	45	Grasa %	+0.31
Proteína kg	26	Proteína %	+0.15	Velocidad Ordeño	102
Temperamento	100	Eficiencia Metano	95	Eficiencia de Conversión	96
RMC	96				

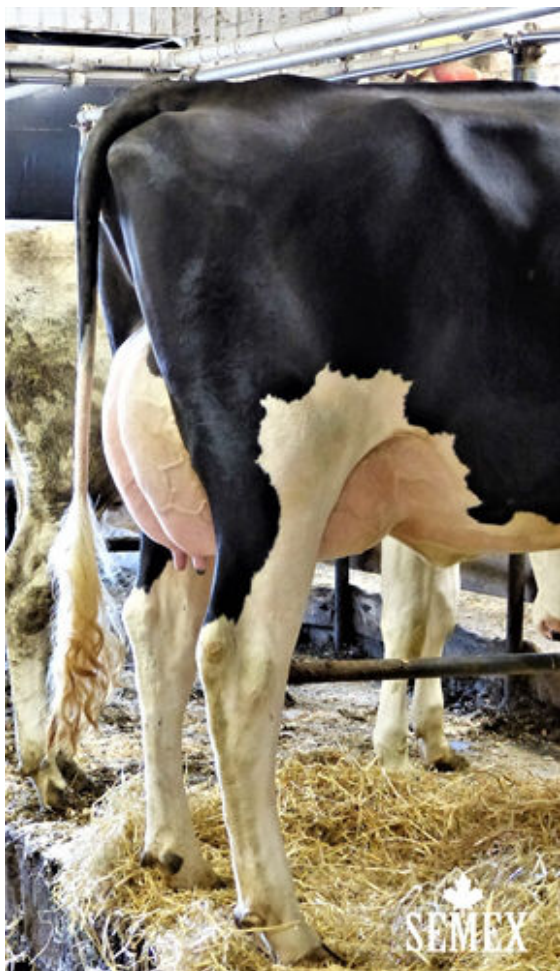
Media de Producción Leche 12,231 kg Grasa 505 kg Proteína 407 kg

SALUD Y REPRODUCCIÓN		Immunity 105	
Vida en el Rebaño	106	Inmunidad crías	103
Células Somáticas	103	Facilidad de Parto	100
Fertilidad Hijas	103	Facilidad Parto de las Hijas	102
Cond. Corporal	105	Resistencia a Enfermedades Metabólicas	97
Resist. Mastitis.	104	Calf Health	101
Persistencia de la lactación	100		

TIPO	471 Rebaños	838 Hijas	98% Rep.	GEBV 25*DEC	
Tipo			-2	Fortaleza Lechera	2
Sistema Mamario			-3	Grupa	0
Patas			0	% BB o mejor	62

Profundidad Ubre		Profunda	1P
Textura Ubre		Suave	1
Ligamento Suspensor Medio		Fuerte	1
Inserción Anterior		Débil	-2
Colocación Pezones Anteriores		Abiertos	1A
Altura Inserción Posterior		Baja	-9
Anchura Inserción Posterior		Ancha	2
Colocación Pezones Posteriores		Cerrados	2C
Longitud de Pezones		Cortos	4C
Ángulo Podal		Bajo	-5
Profundidad de Talón		Bajo	0
Calidad de Hueso		Redondo	-5
Patas Vista Lateral		Curvas	3C
Patas Vista Posterior		Aplomadas	1
Estatura		Baja	0
Anchura de Pecho		Ancha	5
Profundidad Corporal		Profunda	1
Capacidad láctea		Cost. Cerrada	-3
Fortaleza de Lomo		Fuerte	3
Ángulo de Grupa		Isq. Altos	2A
Anchura de Grupa		Estrecha	-1

-10 -5 0 5 10



GUSNIS ARMOUR MACY